

Lösungen in Form



JEHLE 

Schweizer Familienunternehmen mit Zukunft ►

Mit Stolz blicken wir auf die Traditionsgeschichte der Jehle AG zurück. Seit der Gründung 1947 haben wir immer wieder Neues gewagt und sind stetig gewachsen.

Unser Schweizer Familienunternehmen ist heute in den Sparten Werkzeug- und Formenbau, Stanz- und Umformtechnik sowie Spritzgiessen erfolgreich am Markt positioniert. Mit umfassenden Dienstleistungen vom Engineering über die Produktion bis hin zur reibungslosen Logistik decken wir alle Bedürfnisse unserer Kunden ab. Wir sehen unsere Kunden als Partner und die Zusammenarbeit als partnerschaftliches und konstruktives Miteinander, das beide Seiten weiterbringt.

Wir nehmen Ihre Anliegen ernst und versuchen diese mit zukunftsgerichteten Lösungen zu fairen und transparenten Bedingungen auszuführen.



Jetzt NEU: Zum Scannen mit der AR-App für das digitale Erlebnis!

Xtend-App – Installation: Xtend-App mittels QR-Code in 1 Min. auf Handy oder Tablet installieren.

Geöffnete App mit der kleinen Kamera über das Bild halten, bis der Film startet. Das Video wie schwebend über der Zeitung anschauen.



iOS



Android





In Form für die Zukunft

- 2022**
75-Jahr-Jubiläum

- 2020**
«Metal meets plastic» – die Kompetenzbereiche für Metall- und Kunststoffverarbeitungswerkzeuge wurden zusammengelegt. Das Werk 1 ist in neuem Glanz erwacht. Hier entstehen Spritzgiessprozesse für Hybrid- und 2K-Anwendungen.
- 2019**
Feierliche Einweihung des Technologiecenters Werkzeug- und Formenbau. In einer wegweisenden Arbeitsumgebung vereint das neue Gebäude Entwicklungsabteilung, Konstruktion und Werkzeugherstellung mit optimalem Material-, Prozess- und Informationsfluss.
- 2017**
Übernahme der Geschäftstätigkeit der Firma Plüss in Rheinfelden. Mit der Eingliederung konnten wir unseren Formenbau verstärken und dank des neu entstandenen Technikums konnte die Dienstleistung ergänzt werden.
- 2012**
Mit Ulrich Jehles Söhnen Michael und Raphael tritt die dritte Generation in die Geschäftsführung ein.
- 2007**
Mit der Übernahme der im Automotive-Bereich tätigen Techron AG wird das Angebotsspektrum noch breiter.
- 1992**
Die bisher grösste Aus- und Umbauetappe der Fabrikations- und Lagerhalle mit einer zusätzlichen Produktionsfläche von knapp 8'000 m² sowie einer Lagerfläche von 4'000 m² verteilt auf drei Etagen findet ihren Abschluss.
- 1972**
Anlässlich des 25-jährigen Firmenjubiläums tritt mit Ulrich Jehle die zweite Generation in den Betrieb ein.
- 1963**
Der Bau des ersten grossen Fabrikgebäudes ist ein weiterer Meilenstein in der Firmengeschichte: Verteilt auf 900 m² verfügen die mittlerweile 20 Mitarbeitenden über grosszügige Arbeitsplätze.
- 1962**
Aus der Einzelfirma wird eine Aktiengesellschaft. Monate später beweist Josef Jehle mit seiner Personalfürsorgestiftung soziales Engagement, was zu dieser Zeit noch keine Selbstverständlichkeit ist.
- 1947**
Josef Jehle gründet im Keller seines Wohnhauses in Etzgen ein Unternehmen zur Herstellung von Stanzwerkzeugen und Metallwaren. Dabei ragt das Schwungrad einer Stanzmaschine sogar in die Privaträume der Familie.

Erfolg duldet keinen Stillstand ►

Die Weiterentwicklung des Unternehmens ist unser täglicher Anspruch – immer mit den Kunden im Fokus.

Besonders stolz sind wir auf unsere neuste Errungenschaft – den Neubau für den Werkzeug- und Formenbau mit neuester Technologie und optimiertem Material-, Prozess- und Informationsfluss.

Nachhaltigkeit ist uns sehr wichtig. Dies gilt für den Schutz der Umwelt und für unsere nächste Generation. Ebenfalls engagieren wir uns für die Aus- und Weiterbildung unserer Fachkräfte.

Mit der dritten Generation sind auch bei Jehle AG die Weichen für die Zukunft gestellt.

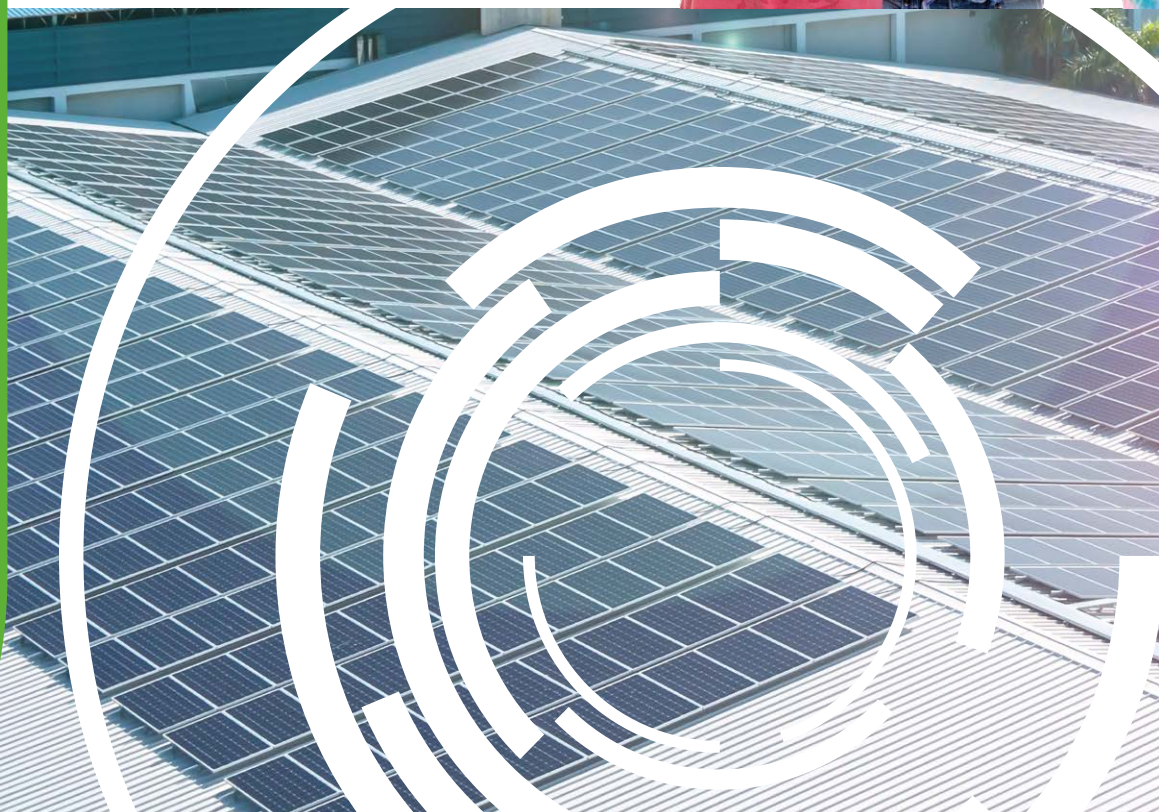


Ihr
Raphael Jehle
Geschäftsführer / Inhaber



Darauf sind wir stolz ►

Die nächsten Generationen werden es uns danken.



SOLARSTROM

Wir produzieren umweltfreundlichen Solarstrom. Durch die Erstellung unseres Technologie Centers setzen wir in der Schweiz neue Massstäbe und dies nicht nur im Werkzeug- und Formenbau, sondern auch in der Energiegewinnung.

Das neue Gebäude produziert durch Solartechnik einen beträchtlichen Anteil des Stromverbrauchs des Werks 5 selbst.



NACHHALTIGE ENERGIE – UNSER BEITRAG ZUR ENERGIEWENDE

Energiewende ist ein Thema, das in aller Munde ist. Kontrovers diskutiert beschäftigt das Thema nicht nur Politik und Gesellschaft, sondern ist auch längst in der Wirtschaft angekommen.

Die Jehle AG hat sich entschieden, ihren Beitrag zu dieser Thematik zu leisten und bezieht seit geraumer Zeit sämtliche elektrische Energie aus Wasserkraft und seit 2019 auch aus der eigenen Solaranlage im Werk 5.



ENTSORGUNG UND RECYCLING

In allen unseren Werken sind wir darauf bedacht, die Materialabfälle zu sammeln und zu sortieren. Dies gilt sowohl für feste als auch für flüssige Materialien. Diese Materialabfälle werden an spezialisierte Firmen zum Recycling übergeben, um sicherzustellen, dass diese ordnungsgemäss entsorgt oder recycelt werden. Diesen Aufwand betreiben wir für unsere Umwelt.



Höchste Präzision – vom Engineering bis zur Logistik ▶

Als Technologiepartner für kundenspezifische Bauteile aus Metall und Kunststoff bieten wir Gesamtlösungen für einen sehr breiten Kundenkreis aus den unterschiedlichsten Branchen: Elektroindustrie, Automobilindustrie, Maschinen- und Anlagenbau, Energie, Bauindustrie, Flugindustrie, Möbelindustrie, Medizinaltechnik und weitere.

Punktgenaue Lösungen sind das Resultat einer engen Zusammenarbeit – zwischen dem Engineering und dem Kunden, wie auch in der internen Umsetzung.

Aufgrund unserer Fertigungsbreite über viele Fertigungsprozesse und unserem grossen Know-How bieten wir Ihnen individuelle Lösungen für ihre Produkte ohne zusätzliche Schnittstellen. Damit erhalten Sie eine umfangreiche Technologieberatung, smarte Lösungen und eine schnelle Produktrealisierung.



Dienstleistungskette ▶

In der gesamten Dienstleistungskette verfügen wir über Spezialisten, die Sie bei den Fachdisziplinen beraten können.

Das hat den Vorteil, dass Sie bei uns Gesamtlösungen, oder nur einen Teil der Dienstleistungen in Anspruch nehmen können. Gerne beraten wir Sie.

- Entwicklung und Engineering
- Werkzeug- und Formenbau
- Teileproduktion und Serienfertigungen
- Schweiss- und Verbindungstechnik
- Kunststoffspritzen
- Oberflächenbearbeitung
- Montage
- Logistik
- Lohnarbeiten

HS flex



Engineering und Prozesse in der Werkzeugkonstruktion

Profitieren Sie von unserer langjährigen Erfahrung in den Bereichen Metall- und Kunststoffverarbeitung. Wir binden Experten aus der Entwicklung, und den Fachabteilungen aus der Fertigung von Beginn an in Ihr Projekt ein.

Mit der geballten Kraft unserer Spezialistenteams erreichen Sie Ihre Ziele. Im Bereich der Metall- und Kunststoffverarbeitung verfügen wir über viel Entwicklungs-Know-how. Das garantiert Ihnen wertvolle Synergie-Effekte. Oder in anderen Worten: Sie profitieren von kurzen Entwicklungszeiten und perfekten Lösungen. In unseren Projektmanagementprozessen loten wir bereits von Anfang an die Möglichkeiten einer Baugruppe aus, um frühzeitig eine Halb- oder Vollautomation zu gewährleisten.



Entwicklung und Engineering ►

Am Anfang jedes erfolgreichen Projektes steht das Gespräch. Mit unserer Erfahrung und unserem Know-how aus unzähligen Fertigungsaufgaben legen wir uns für Sie ins Zeug.

Ob Einzelteil oder Baugruppe: Unsere Lösung erfüllt Ihre Anforderungen an das Endprodukt.

Gerne sind wir Ihr Technologie-Partner in der Werkzeugkonstruktion. Wir entwickeln Werkzeuge und Prozesse, die eine effiziente, kostengünstige und prozesssichere Fertigung gewährleisten.

Komplette digitale Simulationen mit den dazugehörigen Berechnungen machen wir direkt in unserem 3D-CAD-System.



Prototypenbau – optimal vorbereitet

Für Versuche und Erprobungen bieten wir Ihnen bereits in der Entwicklungsphase die Möglichkeit von seriennah gefertigten Funktionsmustern in Form von Prototypenteilen, Kleinserien an.

Werkzeug- und Formenbau aus Leidenschaft ▶

Unser 2019 erbautes Technologie Center für Industrie 4.0 setzt in der Schweiz neue Massstäbe. Sowohl im Werkzeugbau als auch im Formenbau gilt für uns das Motto: **Qualität hat höchste Priorität.**

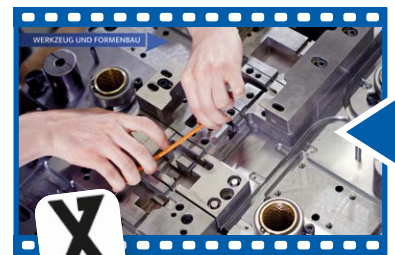
Nutzen Sie unser Know-how aus über 75 Jahren Werkzeugfertigung, unsere optimierten Fertigungsabläufe und unsere modernsten Fertigungstechnologien zu Ihrem Vorteil.

Legen Sie Wert auf kompromisslose präzise Schweizer Industriewerkzeuge und kurze Lieferzeiten? Dann verstehen wir uns.

Bei der Gestaltung der Werkzeuge achten wir strikt auf eine leistungs-optimierte Fertigung, eine hohe Prozesssicherheit und eine Service-freundlichkeit. Diese schönen Worte belegen wir mit Taten. Überzeugen Sie sich vom Mehrwert für eine prozesssichere Fertigung.

Gerne stehen wir Ihnen auch in den Bereichen Wartung, Änderung und Reparatur Ihrer Werkzeuge als Dienstleister zur Seite.

**Autonome Fertigung
7 Tage /
24 Stunden**

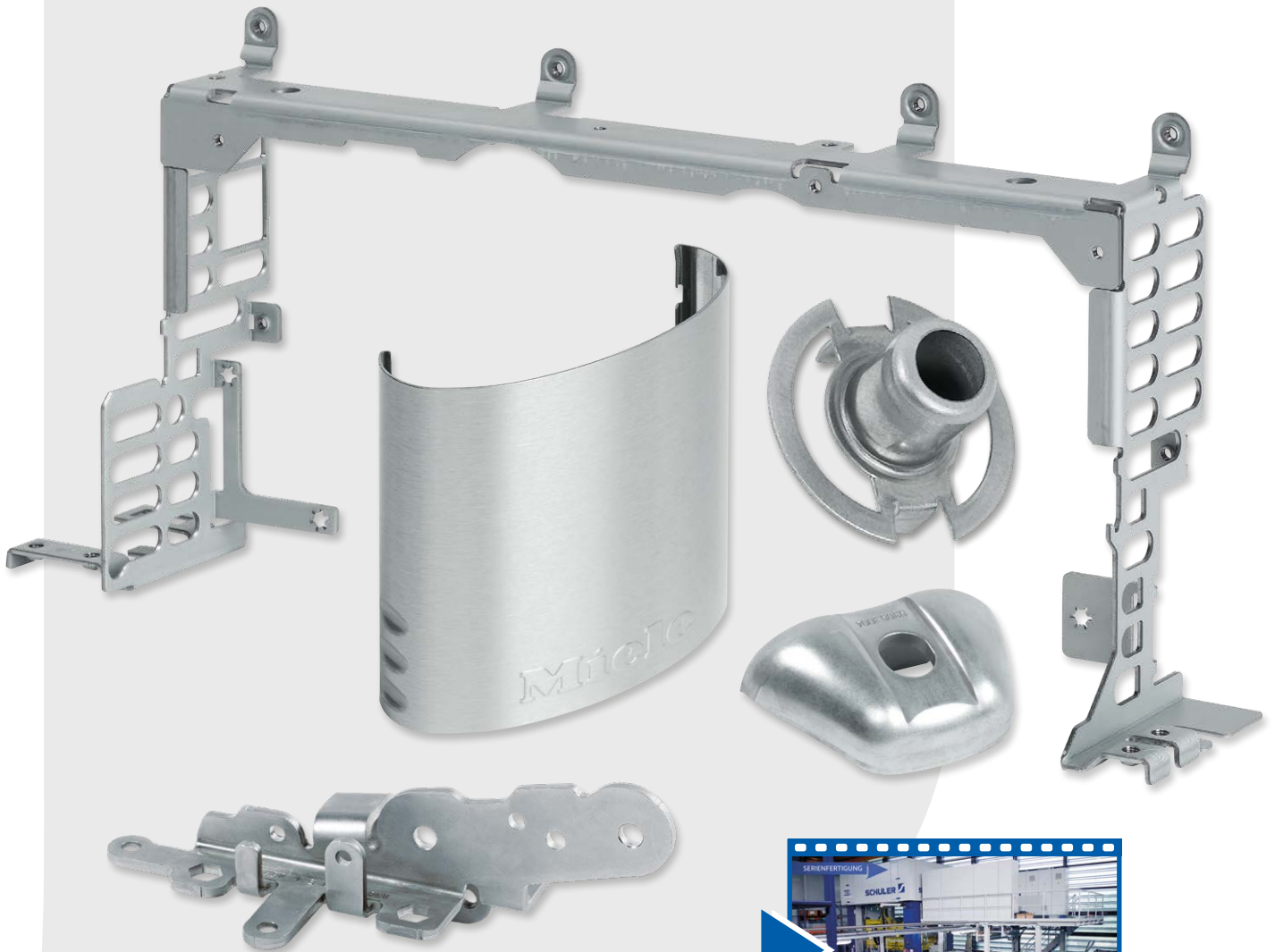


Teileproduktion und Serienfertigung: Masse mit Klasse ▶

Unsere Kernkompetenzen sind die Stanz- und Umformtechnik.

Eine Vielzahl von Weiterverarbeitungsprozessen ermöglichen uns und Ihnen individuelle Lösungen.

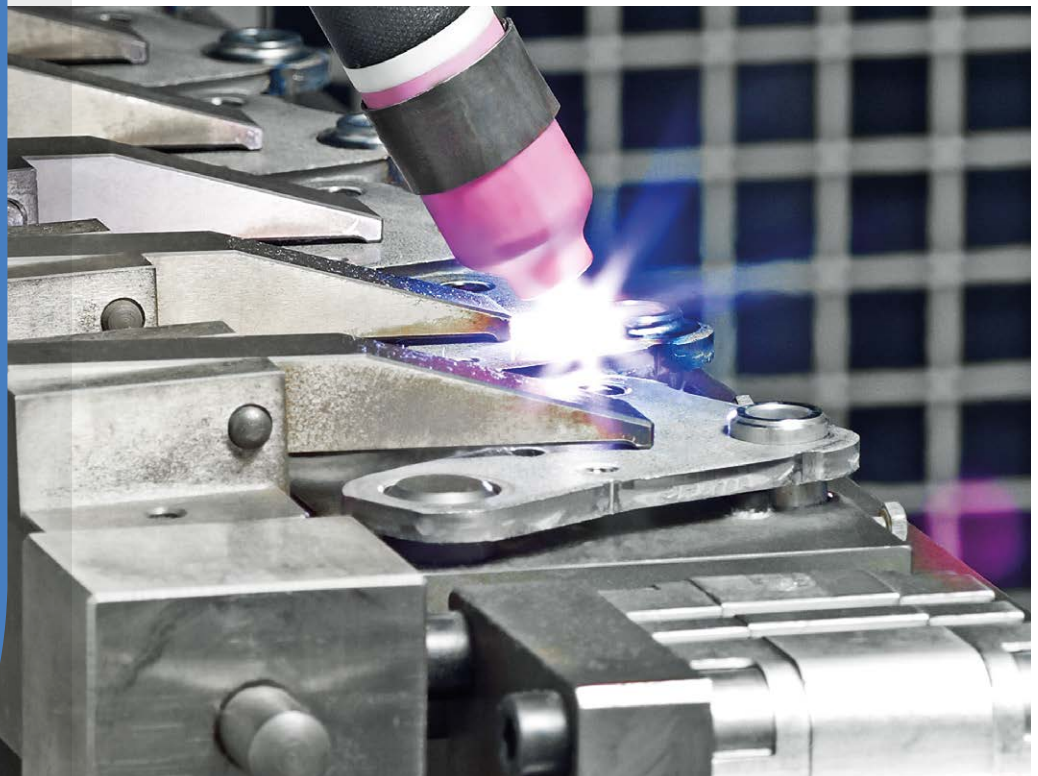
Auf rund 20 000 m² Produktionsfläche bieten wir unseren Kunden attraktive Fertigungslösungen und beweisen unsere Qualität und Leistungsfähigkeit mit rund 60 Millionen gelieferten Produkten pro Jahr.



Schweiss- und Verbindungstechnik – Verbinden, was zusammengehört ▶

Ein hoher Grad an automatisierten Verbindungsprozessen erlaubt uns, anspruchsvolle Komponenten und komplexe Baugruppen zu fertigen.

Beim Zusammenfügen von Materialien kommen dabei verschiedene Verfahren zum Einsatz. Wir unterscheiden hier zwischen **Schweisstechnik** und **Verbindungstechnik**.



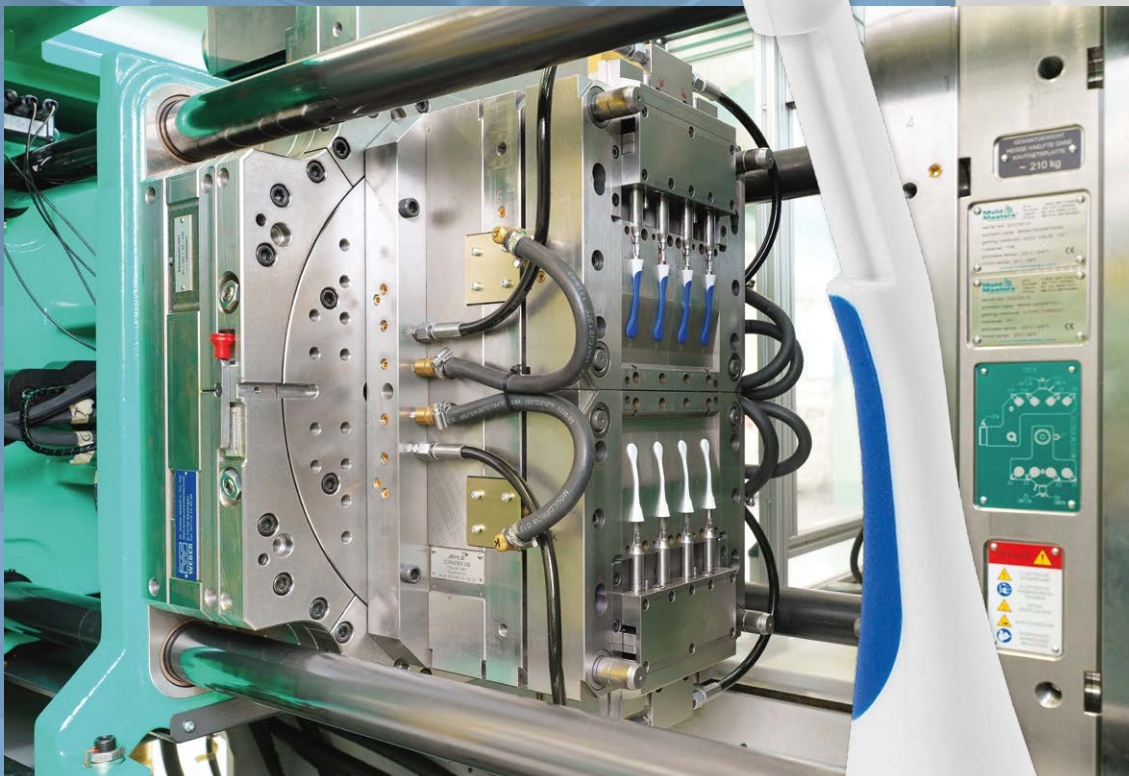
Kunststoffspritzen – Hybrid- und 2K-Technik ▶

Massgeschneiderte Spritzgiessverfahren: Planen Sie die Produktion von Teilen aus Metall und Kunststoff.

Hybrid-Bauteile als Montagebaugruppen oder in umspritzter Ausführung. Oder suchen Sie Bauteile in einem 2K-Verfahren in einer Ausführung mit 2 Farben und 2 Werkstoffkomponenten, dann haben wir die passenden Lösungen für Sie.

Unser Entwicklungs-Know-how im Bereich Metall- und Kunststoffverarbeitung bildet die komplette Inhouse-Prozesskette ab.

Unser engagiertes Team entwickelt bauteilabhängige Schnittstellen und verbindet Synergien zu Ihrem Vorteil.





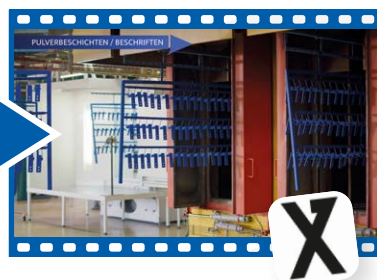
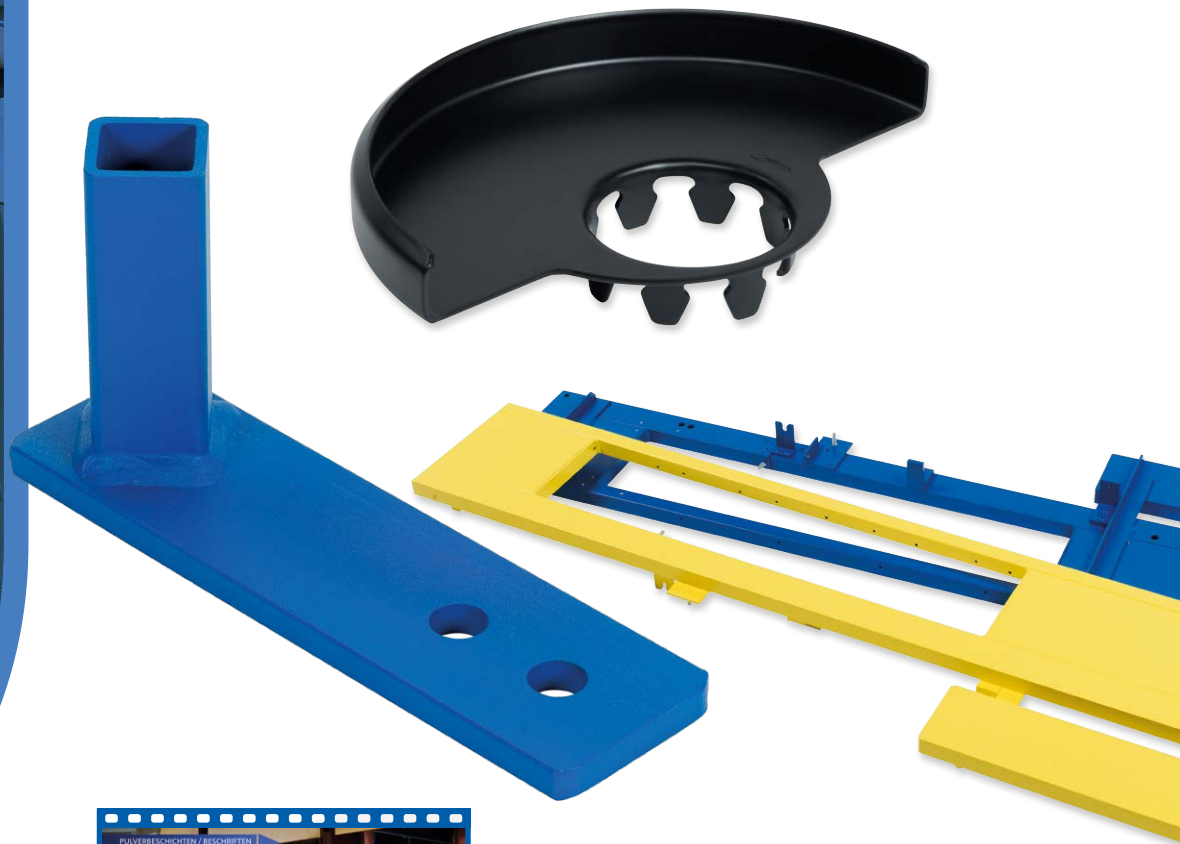
Oberflächenbearbeitung – Pulverbeschichten, Eloxieren und mehr ▶

Für die Veredelung der Bauteile bieten wir Ihnen verschiedene Möglichkeiten der Oberflächenbeschichtung und Teilebeschriftung.

Damit erfüllen wir Ihre Produkteanforderungen in Bezug auf Korrosionsschutz sowie auf die Optik.

Mit unserer hochmodernen Pulverbeschichtungsanlage bewältigen wir die steigende Nachfrage nach der Behandlung von Metalloberflächen.

Eine Vielfalt von weiteren Oberflächenbearbeitungen vom Eloxieren bis zum Verzinken stehen Ihnen bei uns zur Verfügung.

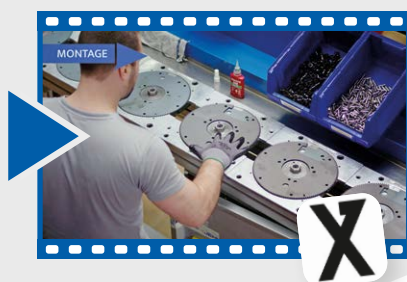
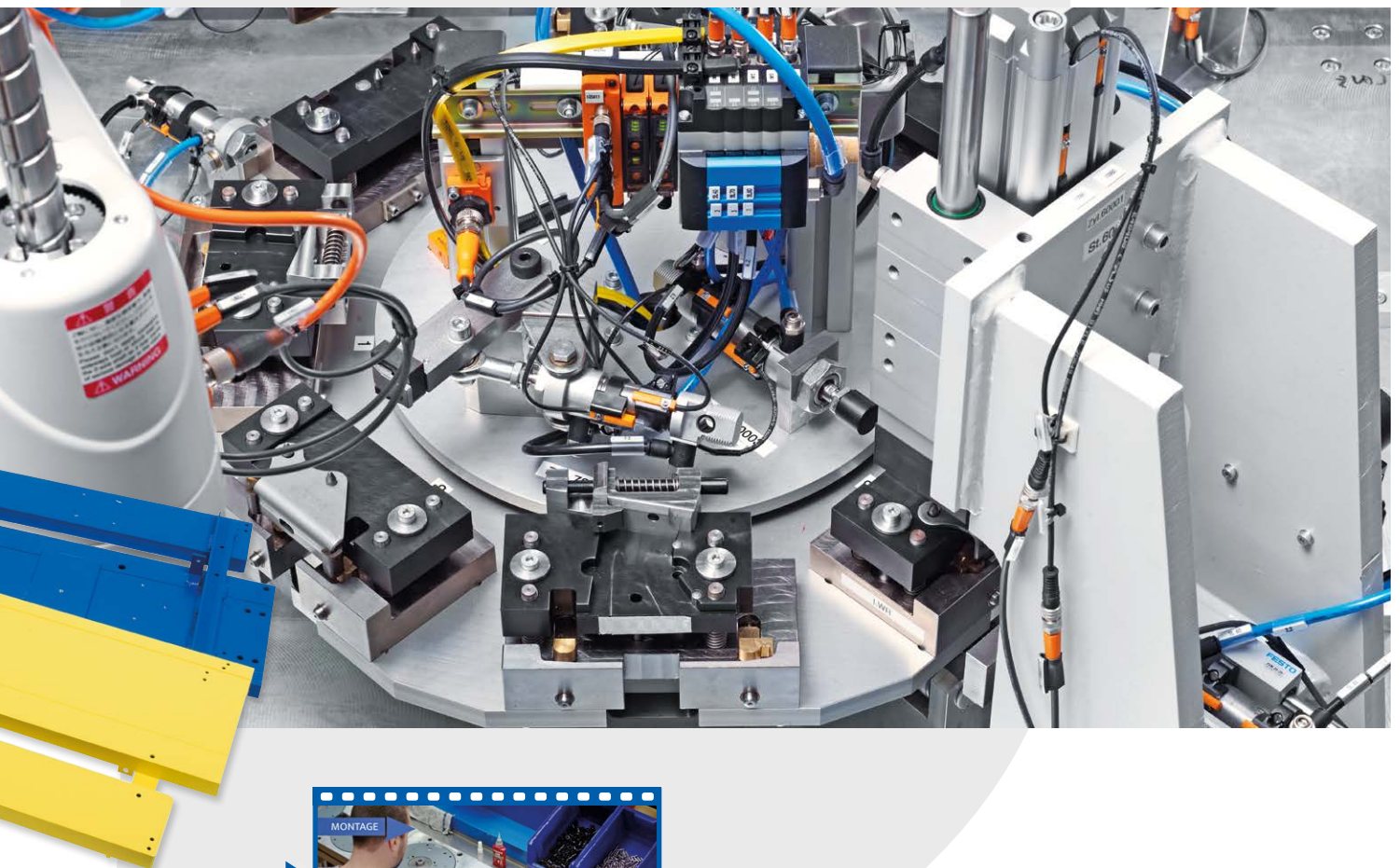


Montage

Viele unserer Kunden schätzen die Möglichkeit, komplette Baugruppen einzukaufen und dadurch unseren Leistungsumfang optimal auf die eigene Fertigung abzustimmen.

Durch jahrelange Erfahrung und Kompetenz bieten wir Ihnen stückzahloptimierte Verfahren von der Handmontage bis hin zur vollautomatisierten Montage.

Die kameraunterstützte Teileerkennung, der Montageprozess mit integrierter Qualitätsprüfung und das Verpacken der Teile gehören zu unserem Leistungsspektrum.



Logistik ▶

Die Logistik ist ein entscheidender Zeit- und Kostenfaktor.

Sie ist auch dafür verantwortlich, dass die richtige Menge, zur richtigen Zeit, am richtigen Ort, in der richtigen Qualität unter Einbezug des ideal dazu passenden Informationsflusses eintrifft.



Wir bringen Branchen in Form

AUTOMOTIVE

Automobile bewegen die Welt – wir bewegen das Auto

Die Automobilindustrie zählt zu den führenden Technologietreibern. Es ist ein hoher Anspruch, Bauteile in grossen Mengen mit Null-Fehler-Strategie zu produzieren. Unsere Kunden schätzen unsere Kompetenz, Bauteile mit innovativen Werkzeugkonzepten wenn nötig mit automatisierten Folgeprozessen zu realisieren.



BAUINDUSTRIE

Die Bauindustrie baut auf uns

Fassadenbau, Beschläge, Befestigungselemente, Heizungs- und Sanitärsysteme. Oft sind es im verbauten Zustand unsichtbare, aber wichtige Funktionsteile. Einige Produkte bleiben sichtbar und erfüllen somit auch dekorative Ansprüche.



ELEKTROGERÄTE

Alltagshelfer mit Jehle-Innovation

Im Bereich der Elektrogeräte sind wir für führende Firmen für Elektromaschinen und Haushaltgeräte tätig. Für diese Produkte bieten wir Lösungen für Funktions- und Sichtteile.



ELEKTRONIK

Elektronikindustrie

Trägerplatten, Gehäuseteile für Motoren und Elektronik-Komponenten, Halterungen oder Einschub-Komponenten. Neben der Masshaltigkeit der Produkte ist die Sauberkeit der Teile im Elektronikbereich sehr wichtig.



ENERGIE

Energiebranche – unsere Produkte bringen Strom zu Ihnen

Unsere Produkte finden Anwendung im Bereich Energieerzeugung sowie Hochspannungs-Schaltanlagen. Für den sicheren Umgang mit Strom bedarf es robuster Systeme, die oft hoher mechanischer Beanspruchung standhalten müssen.

GESUNDHEIT & MEDIZINTECHNIK

Menschen stehen im Mittelpunkt

Hohe Anforderungen an die Einzelteile oder Baugruppen sind beim Einsatz rund um Menschen sehr wichtig. Tragende Teile oder Sichtteile mit Prägungen und Veredelungen sind kein Einzelfall.

MASCHINENBAU

Profis setzen auf uns

Maschinen- und Anlagenbauer aus verschiedensten Bereichen zählen auf unsere Produkte und Dienstleistungen. So werden unsere Lösungen unter anderem für folgende Anwendungen eingesetzt: Werkzeug-, Bau-, Textil- und Erntemaschinen.



JEHLE AG

Büntenstrasse 180

CH-5275 Etzgen

Tel. +41 (0)62 867 30 30

info@jehleag.ch

www.jehleag.ch